



MEYER
MASSIVHÄUSER
Bau GmbH

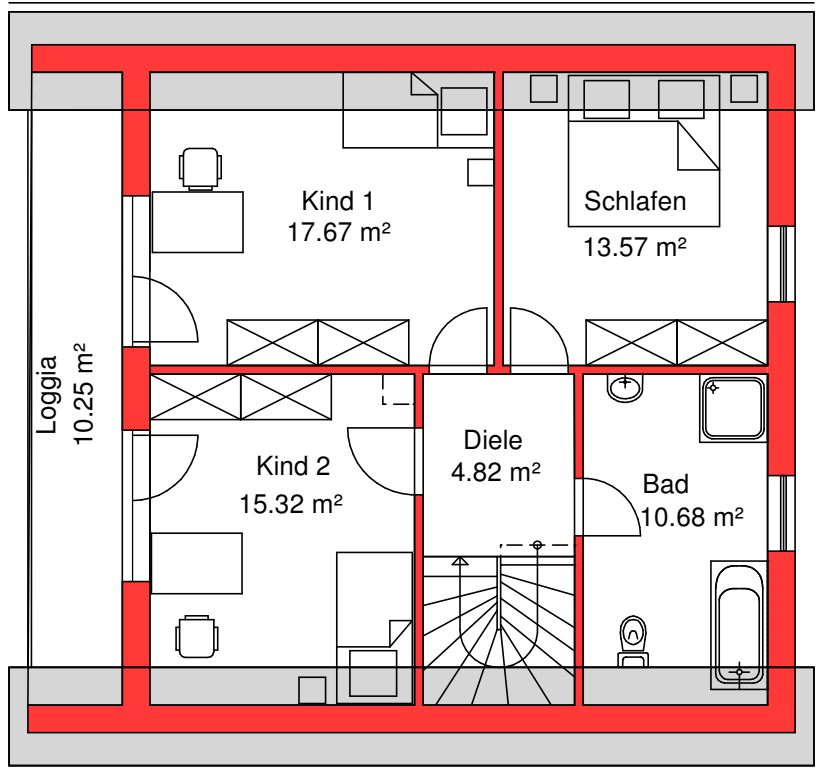
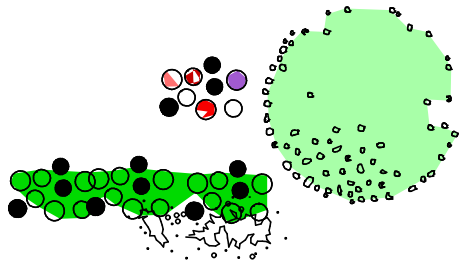


**Hausreihe
„Pöhlberg“**

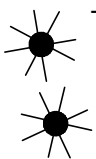
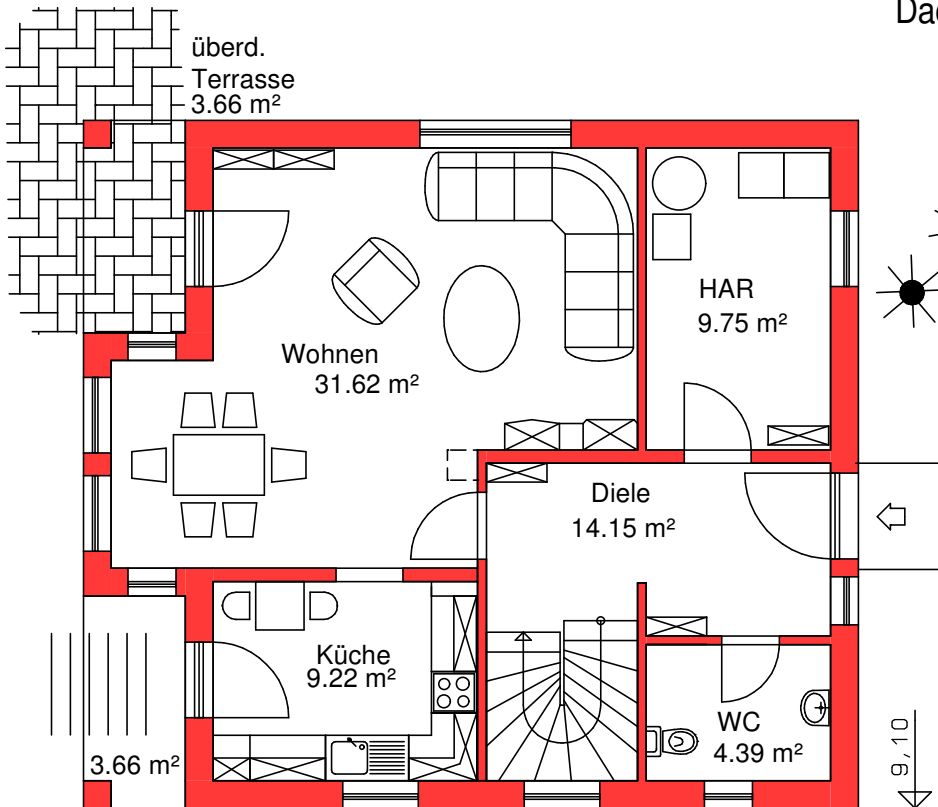


**Ziegelbauweise
STEIN auf STEIN**

Grundhaus Pöhlberg



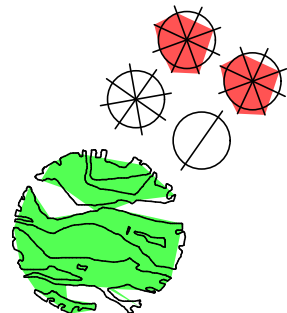
Dachgeschoss: WNF=72,31m²



überd. Terrasse

10,15 →

9,10 ↓



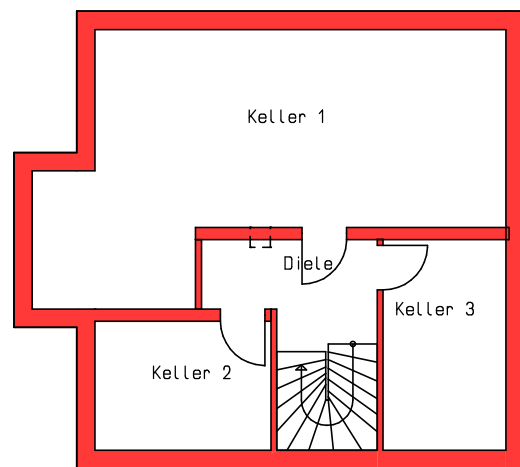
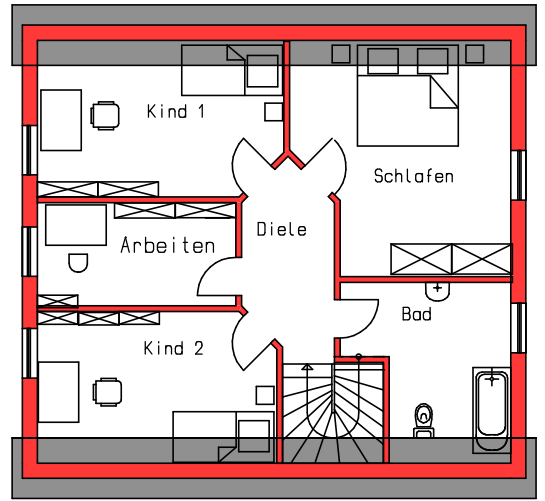
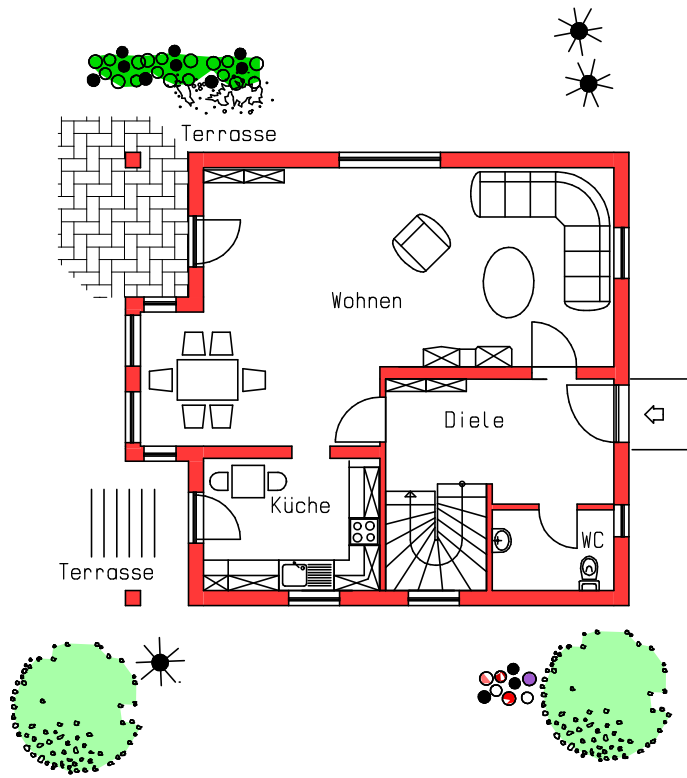
Erdgeschoss: WNF=76,45m²

Wohn- u. Nutzfläche* EG/DG ges.: 148,76m²

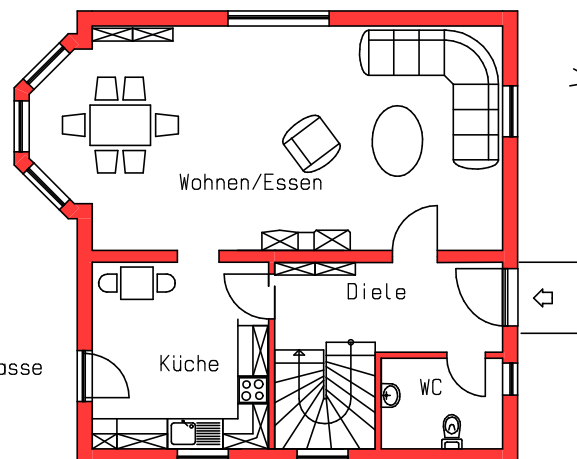
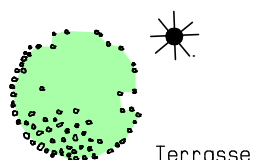
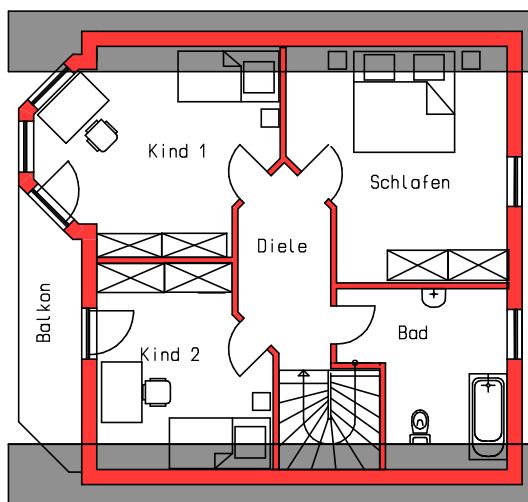
Grundfläche: 85,66m²

*Flächenberechnung nach DIN 277, Abbildungen auf der Vorderseite können Abweichungen enthalten!

Variante Haus Pöhlberg: mit Keller und zusätzlichem Zimmer im DG



Variante Haus Pöhlberg: mit Erker E2 und Balkon



Bauleistungsdaten auf einen Blick

für die Baustufe „Schlüsselfertig“:

- * **Wärmeschutz**
Bauausführung gemäß jeweils gültiger Energieeinsparverordnung
- * **Baustoffe**
Haus in Ziegelbauweise.
Keller als Komfortkeller.
Decken KG/EG u. EG/DG als Filigran-Stahlbetondecken.
- * **Kniestock**
Höhe ca. 95 cm
- * **Dachkonstruktion**
Pfettendach
- * **Dachneigung**
38° bis 50°.
- * **Dachentwässerung**
Rinne u. Fallrohr aus Aluminium
- * **Dachbelag**
Betondachsteine, BRAAS oder gleichwertiges;
Farbe nach Mustervorlage.
- * **Lasurarbeiten**
Äußere Sichtholzflächen.
- * **Außenputz**
Kunstharz- Außenputz bestehend aus Unterputz und Oberputz als Rauhputz. Auswahl der Farben und Struktur nach Mustervorlage.
- * **Innenputz**
Kalk-Zement-Putz, 2-lagig, gefilzt.
Inkl. Komfortkeller.
- * **Haustür**
Kunststoff, weiß
- * **Fenster/Fenstertüren**
Kunststoff, weiß
Wärmeschutzverglasung mit U-Wert von 1,1 W/m²K.
- * **Fensterbänke**
KG, EG, DG in Agglomerat oder wahlweise in hochwertiger Kunststoffsauführung.
- * **Innentüren**
Hochwertige Röhrenspansteg-Türen in Wohngeschossen und Kellergeschoß, Holzdekor nach Mustervorlage.
- * **Innentreppen**
KG/EG: Massive Treppe, mit Fliesenbelag
EG/DG: Holztreppe in verschiedenen Varianten
- * **Fliesen**
Bodenverfliesung: Bad, WC, Küche, Diele EG, Balkon/Loggia.
Wandverfliesung: Bad deckenhoch, WC ca. 1,40 m,
Küche ca. 3 m² Fliesenspiegel.
- * **Heizung**
Brennwert - Gastherme mit Solarunterstützung
oder Wärmepumpe i.V.m. Tiefenbohrung oder als Luft/Wasser-WP
oder Festbrennstoffkessel, z. B. für Holzpellets
- * **Sanitär**
Gehobenes Ausstattungsniveau.
- * **Elektroinstallation**
Gehobene Komfortausstattung nach RAL-Registrierung 678.

Weitere Erläuterungen entnehmen Sie bitte aus unserer Leistungsbeschreibung.



Meyer Massivhäuser Bau GmbH
Chemnitzer Straße 67, 09427 Ehrenfriedersdorf
Tel.: (03 73 41) 23 08, Fax: (03 73 41) 5 45 56
Internet: www.Meyer-Massivhaeuser.de